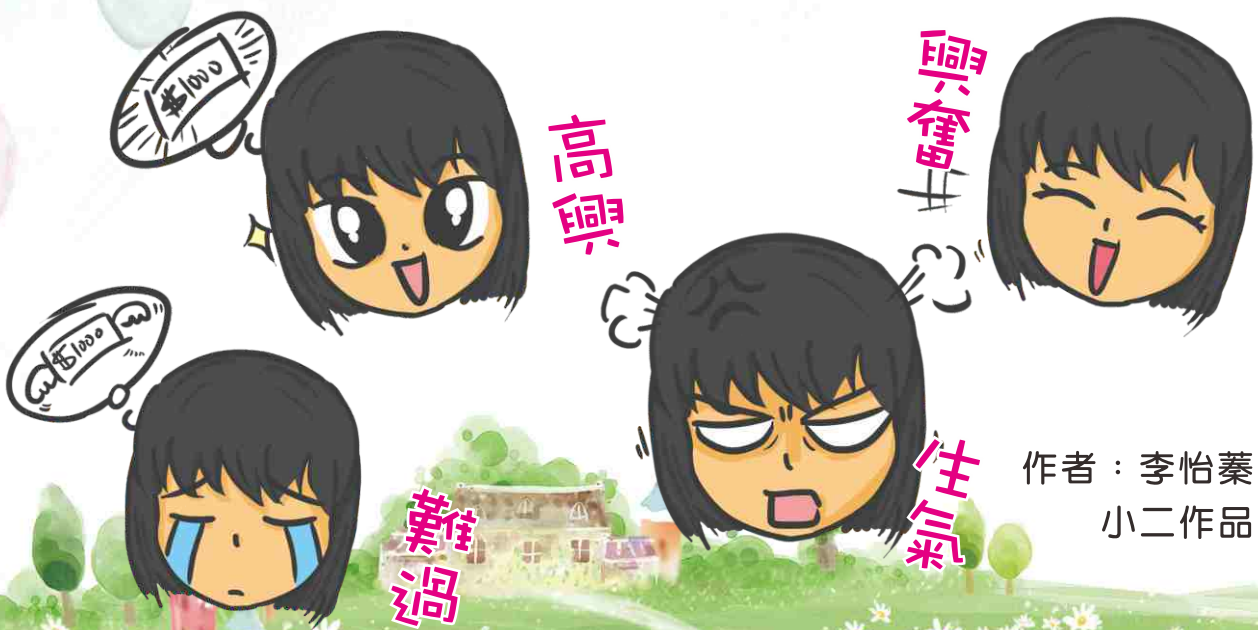




我最喜歡的人



我最喜歡的人是我媽媽，
 有時她會對我兇，
 她興奮的時候會一直說自己是姑娘。
 生氣的時候比母老虎還可怕。
 所以，你(妳)不要去惹她，
 你(妳)害那個母老虎生氣的話「就麻煩了」
 而且，會被打成肉絲。
 所以，只能讓她開心啦！
 難過的時候，她會想哭，只是哭不出來而已。
 開心的時候很溫柔，常常很溫柔的對人，
 對我卻不好。我很乖的時候媽媽就會給我東西。
 而且，還會給我吃蛋糕呢！我只有一次被她打過呢！




作者：李怡蓁
小二作品

我的爸爸是農夫

上說話課的時候，老師要我們介紹「我的家人」，我這樣介紹爸爸，班上同學一陣譁然。下課後，隔壁的子葳悄聲問我：「你爸爸真的是農夫？他種什麼作物？農夫很辛苦吧？」我只是抿了抿嘴，沒有回答。

放學後，我和子葳一路打鬧著回爸爸任教的學校。一走進爸爸的教室，就看到他站在講台上，講解一題困難的數學題，台下的學生就像一顆顆未成熟的桃李，接受農夫爸爸的照顧。爸爸的講義像堆肥，爸爸的重點像雨水，學生們藉著爸爸的幫助，慢慢成長茁壯。

爸爸是農夫，教室是他的農田，他總是在這裡認真的收穫甜美的果實。



看到斑馬的大屁股了嗎？
真是超沒水準的！
他媽媽都沒教她不可以
用屁股朝人家嗎？
我還在拍照耶！

作者：李怡蓁 國一作品

桃園好山水

離市區最近、海拔最低的神木群

赫威神木群

作者：江盈佳、林信吉、白天豪

赫威神木群，位於小烏來風景區東方、北插天山下，為國內知名的神木群中，唯一低於1000公尺。如此美景，身為桃園人的我們，怎能錯過呢？收拾行囊爬山去啦！車行往小烏來，辦好入山證，往卡普產業道路一路前行。路底右邊空地停取右行即可抵達登山口。沿路林蔭蔽天，偶有拉繩、過河，約行兩小時，便可見一號神木(圖一)：魔鬼巨木，因其扭曲、猙獰的枝幹而得名。又因為從側邊看，像卜派展現二頭肌的招牌動作，而又稱卜派巨木。一路上行，便可一覽赫威神木群的18株紅檜巨木。續行至木屋遺址，自登山口算起已過3個半小時，享用午餐後便打道回府啦！

赫威神木群，不像其他的知名神木群，它沒有過度人工化的雕琢，沒有絡繹不絕的遊客，駐足仰望、此時，幽靜山林，我們可以感受在原始山林與巨樹的交流。如此美景，就在桃園的後院，我們怎可錯過呢！



● 二號神木



● 三號神木



• 四號神木



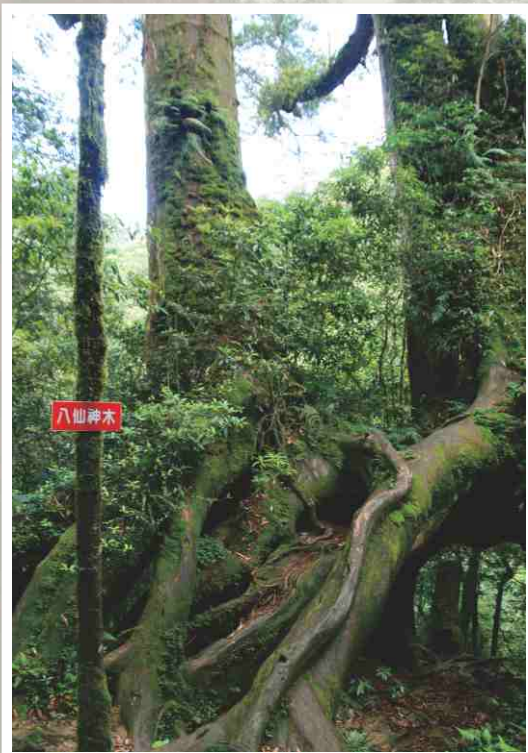
• 五號神木



• 六號神木



• 七號神木



• 八號神木



• 九號神木



• 十號神木



• 十五號神木



• 清涼小溪